



# 先月の使用電力量のお知らせ

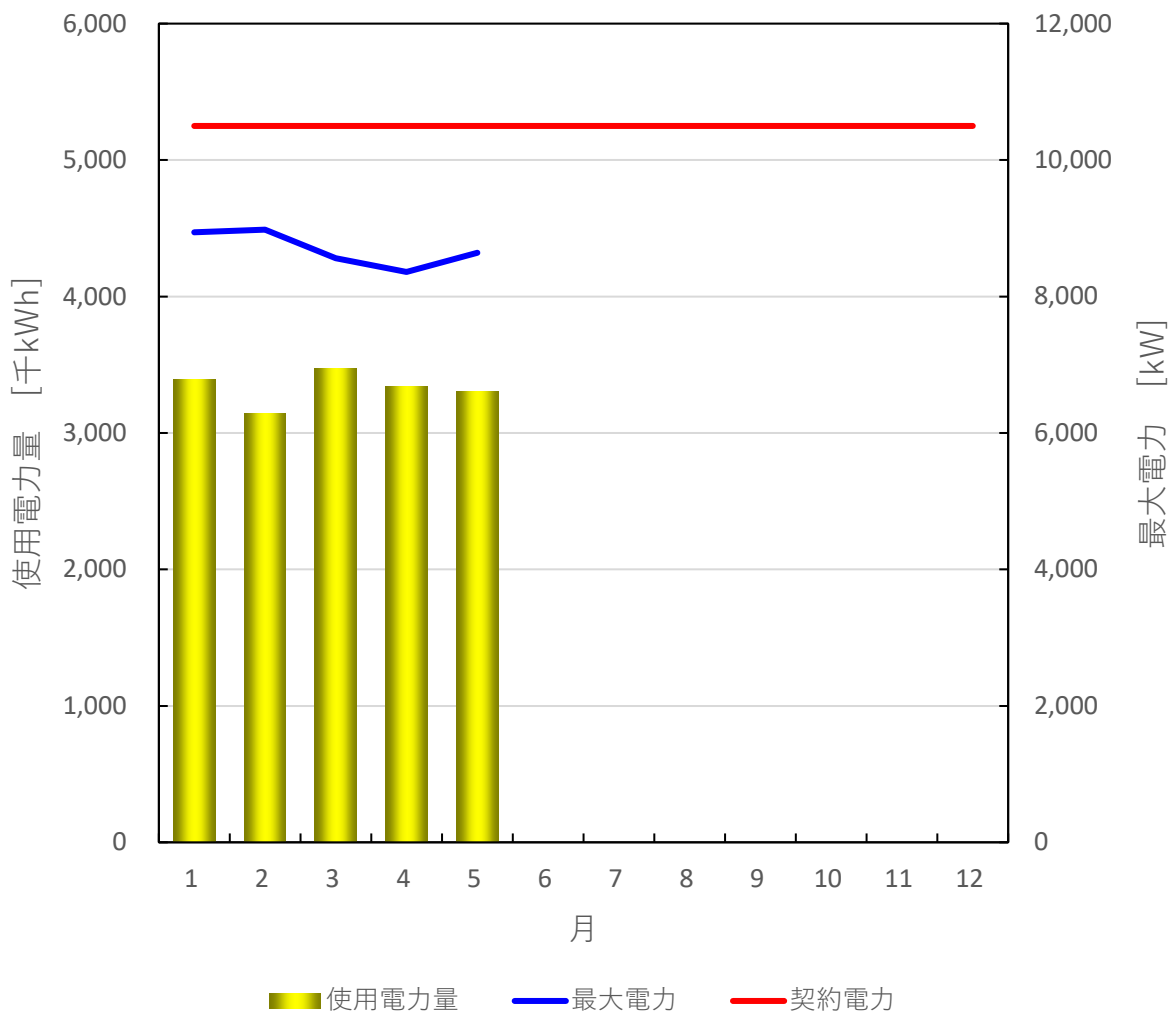
【街区全体の実績】

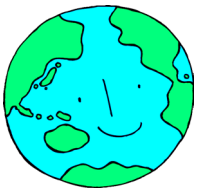
2026年5月

2026年5月使用電力量 ⇒ 3,304,090 kWh = 98%  
前年同月の使用電力量 ⇒ 3,355,180 kWh

2026年5月最大電力 ⇒ 8,640 kW = 82%  
電力会社との契約電力 ⇒ 10,500 kW

月別使用電力量・最大電力の推移



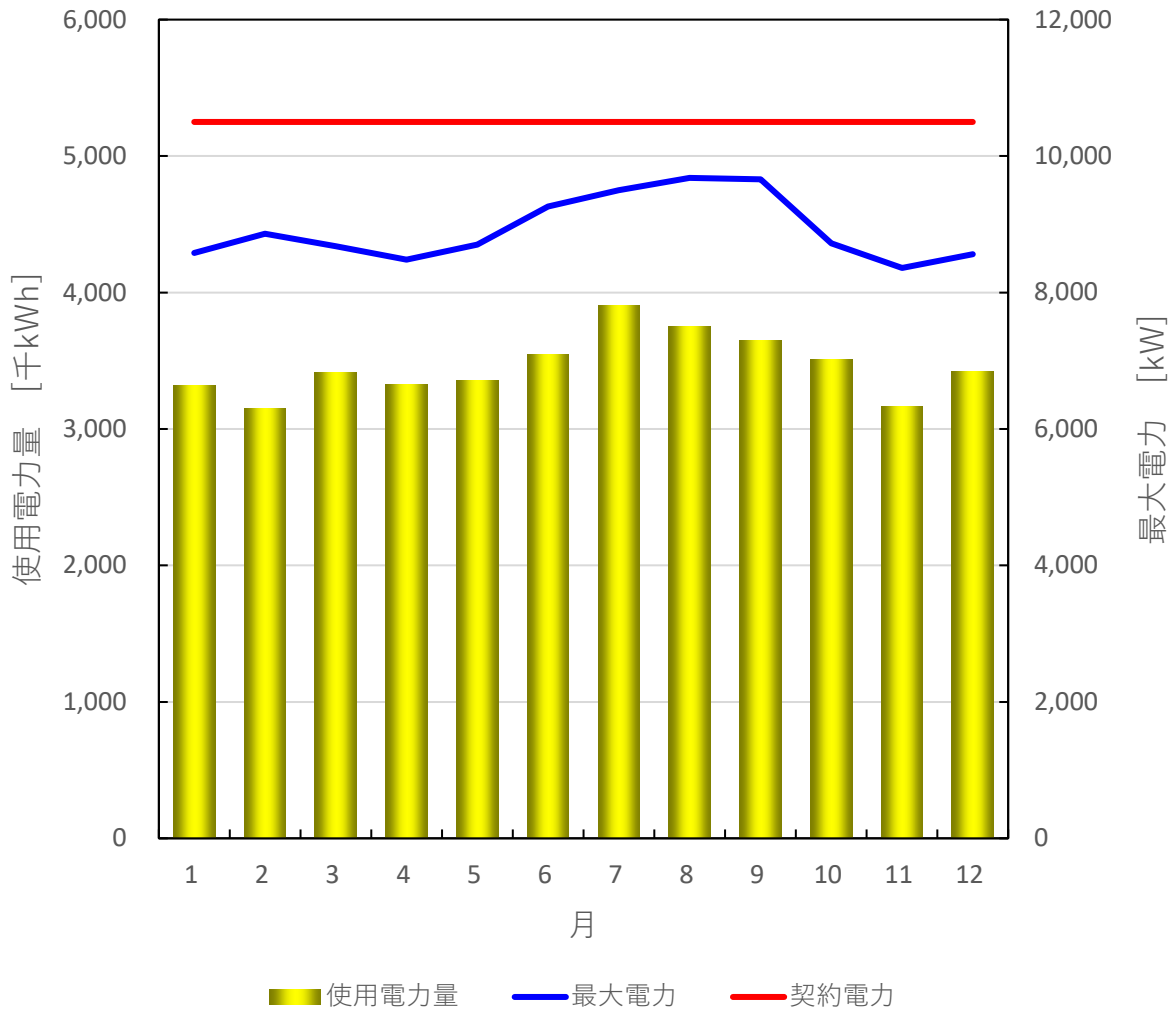


# 前年の使用電力量

【街区全体の実績】

2025年

月別使用電力量・最大電力の推移



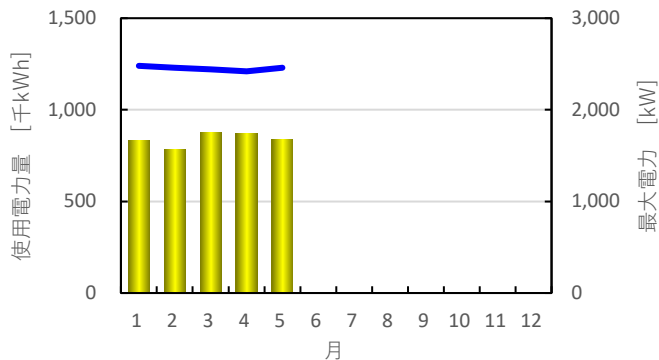


# 先月の使用電力量のお知らせ

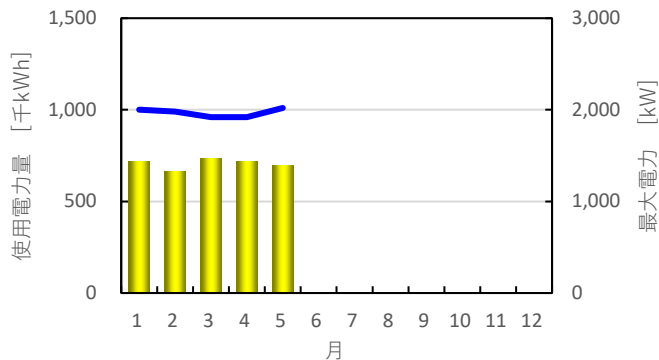
## 【各棟の実績】

2026年5月

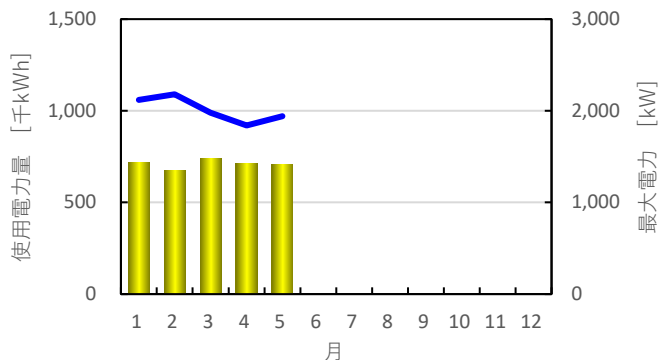
### オフィスタワーX



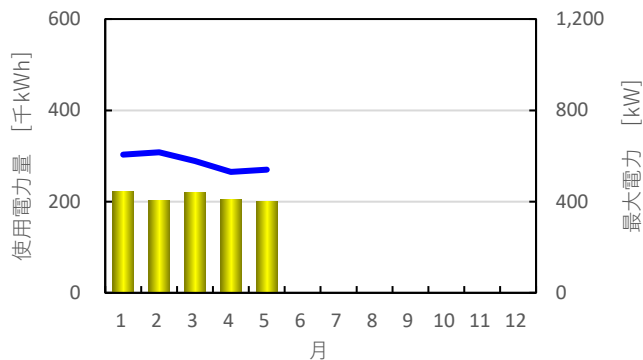
### オフィスタワーY



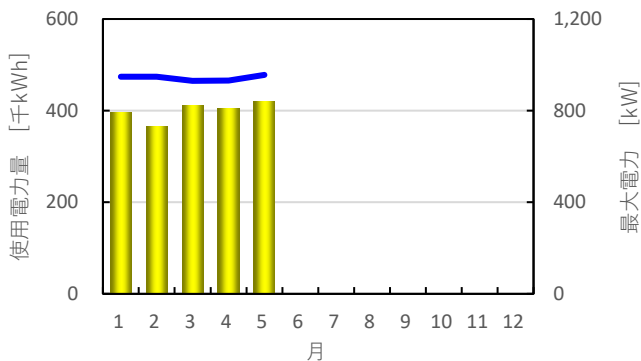
### オフィスタワーZ



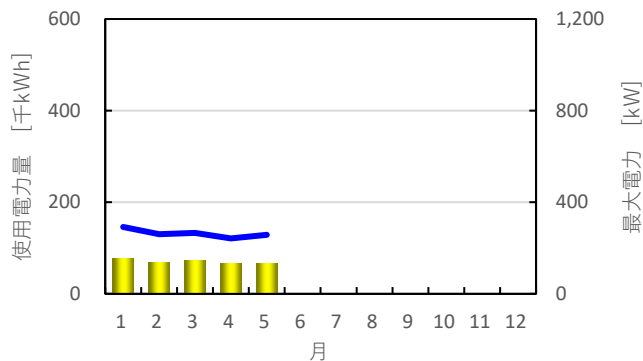
### オフィスタワーW



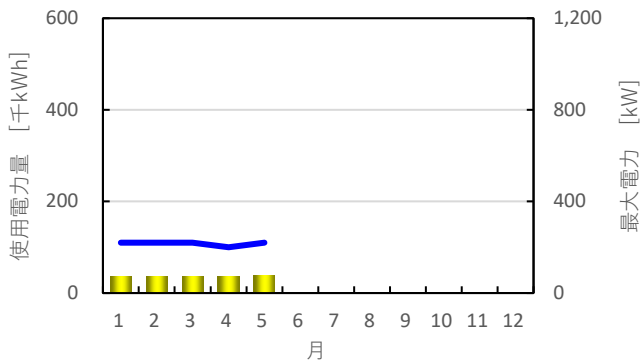
### 商業棟・展示棟



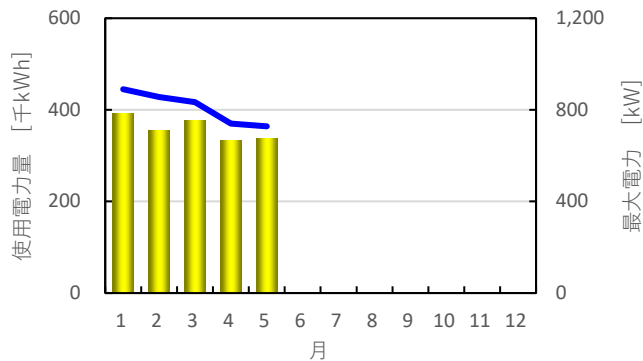
### 整備棟

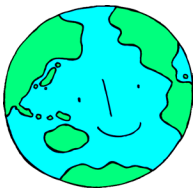


### 第一生命ホール



### 共通使用部分



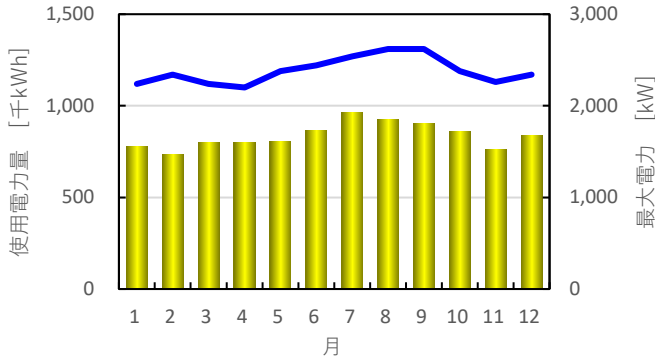


# 前年の使用電力量

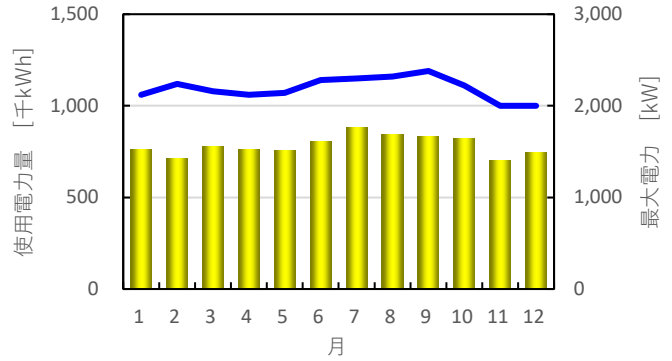
## 【各棟の実績】

2025年

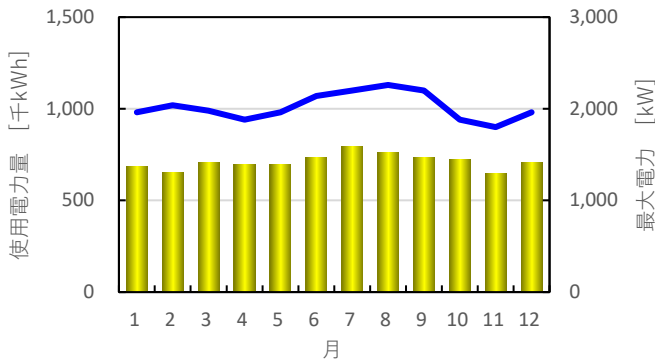
### オフィスタワーX



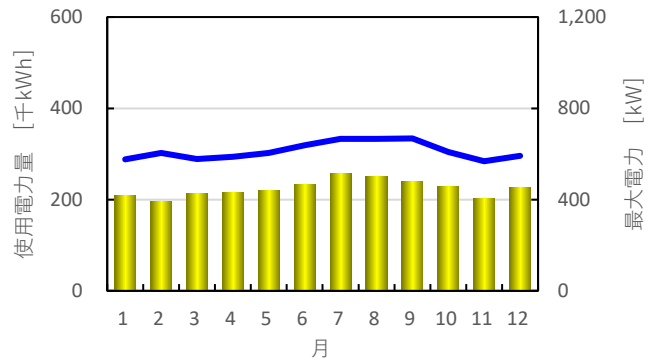
### オフィスタワーY



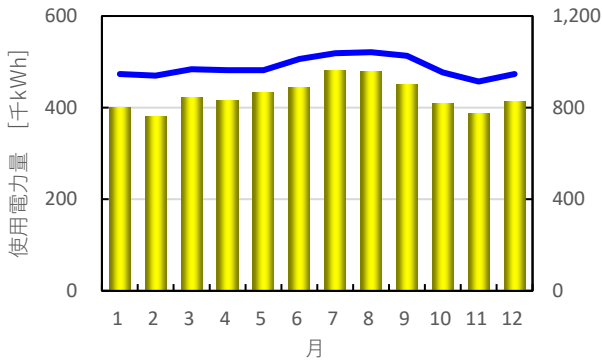
### オフィスタワーZ



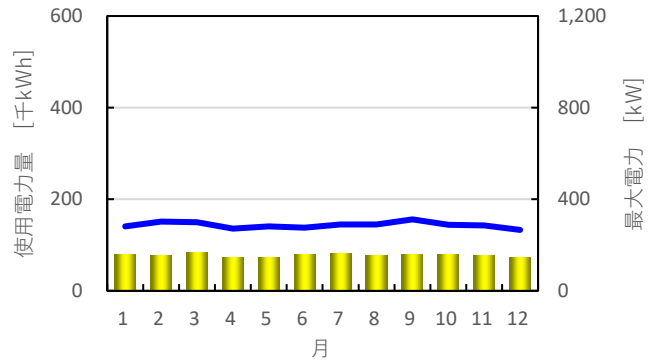
### オフィスタワーW



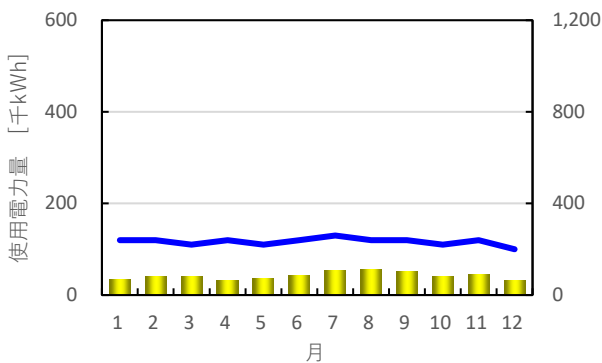
### 商業棟・展示棟



### 整備棟



### 第一生命ホール



### 共通使用部分

