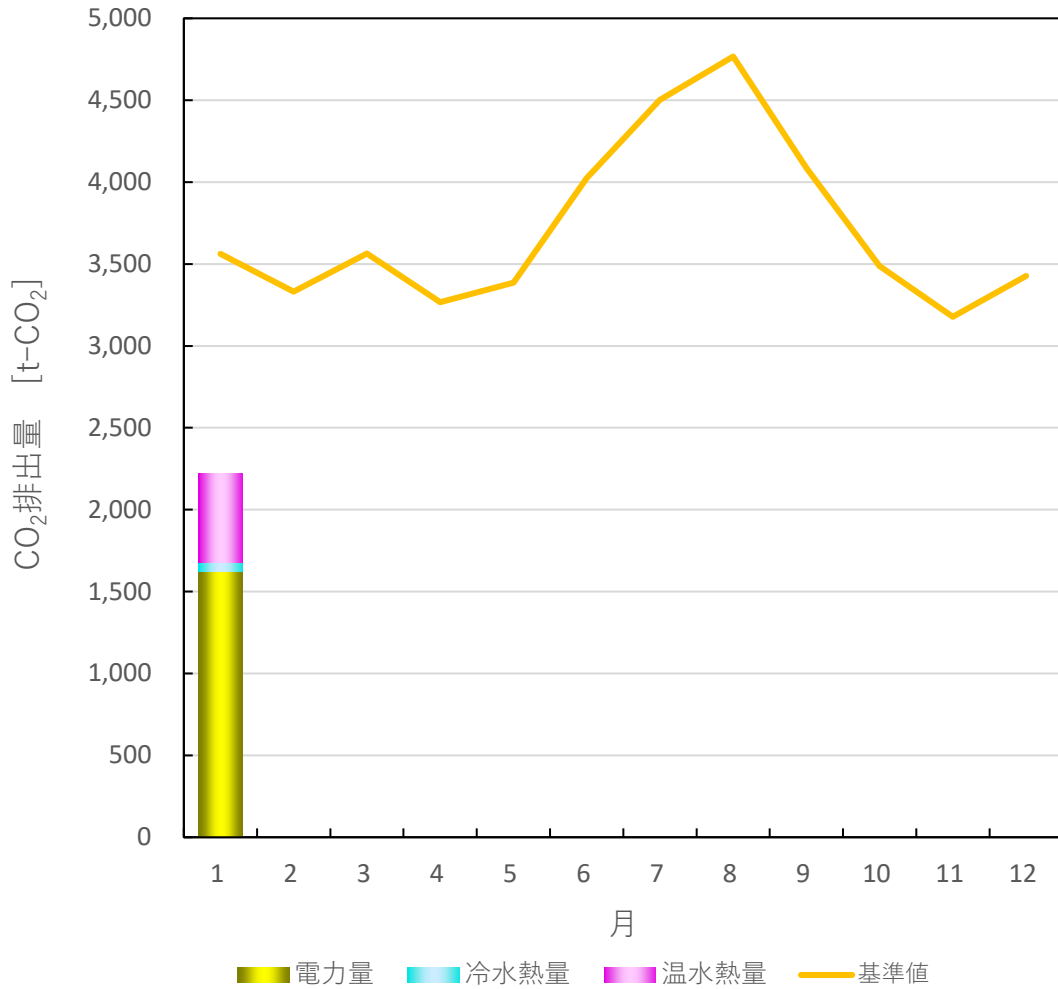


先月のCO₂排出量のお知らせ

【街区全体の実績】

2025年1月

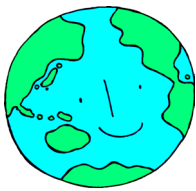
月別 CO₂排出量の推移



単位：t-CO₂

| 月 | 1 | 2 | 3 | 4 | 5 | 6 | 7 | 8 | 9 | 10 | 11 | 12 |
|---------------------|-------|-------|-------|-------|-------|-------|-------|-------|-------|-------|-------|-------|
| CO ₂ 排出量 | 2,224 | - | - | - | - | - | - | - | - | - | - | - |
| 基準値 | 3,563 | 3,331 | 3,565 | 3,267 | 3,386 | 4,022 | 4,501 | 4,767 | 4,086 | 3,488 | 3,178 | 3,428 |
| 基準値比 | 62% | - | - | - | - | - | - | - | - | - | - | - |

基準値：2004年度－2006年度の平均値

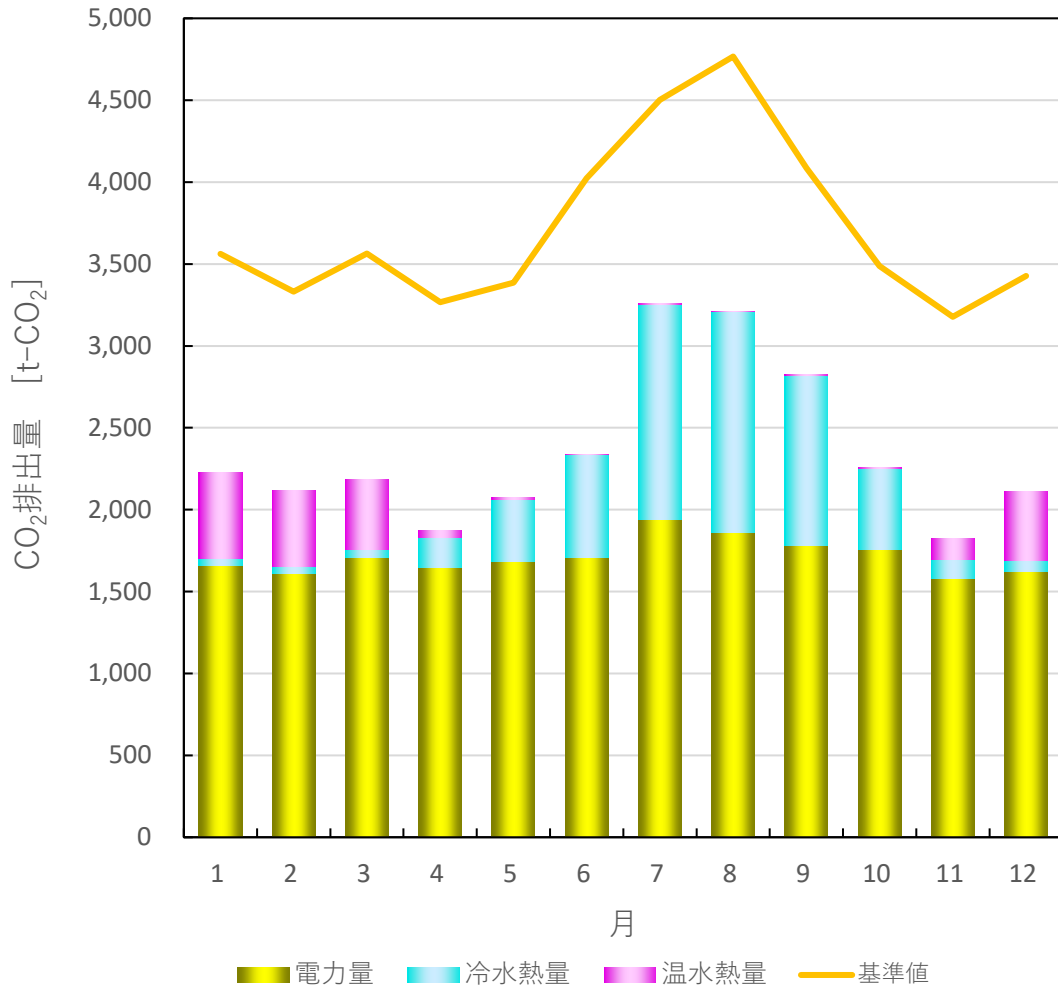


前年のCO₂排出量

【街区全体の実績】

2024年

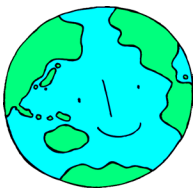
月別 CO₂排出量の推移



単位：t-CO₂

| 月 | 1 | 2 | 3 | 4 | 5 | 6 | 7 | 8 | 9 | 10 | 11 | 12 |
|--------|-------|-------|-------|-------|-------|-------|-------|-------|-------|-------|-------|-------|
| CO2排出量 | 2,227 | 2,119 | 2,186 | 1,876 | 2,072 | 2,340 | 3,257 | 3,212 | 2,826 | 2,255 | 1,822 | 2,111 |
| 基準値 | 3,563 | 3,331 | 3,565 | 3,267 | 3,386 | 4,022 | 4,501 | 4,767 | 4,086 | 3,488 | 3,178 | 3,428 |
| 基準値比 | 63% | 64% | 61% | 57% | 61% | 58% | 72% | 67% | 69% | 65% | 57% | 62% |

基準値：2004年度－2006年度の平均値

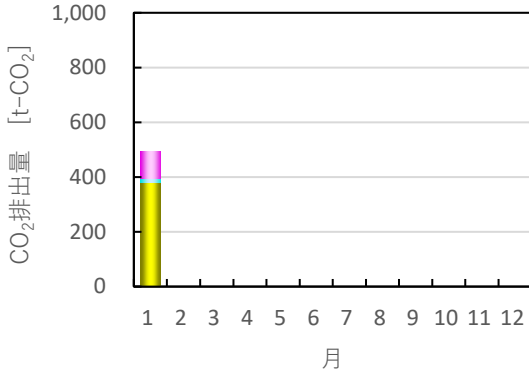


先月のCO₂排出量のお知らせ

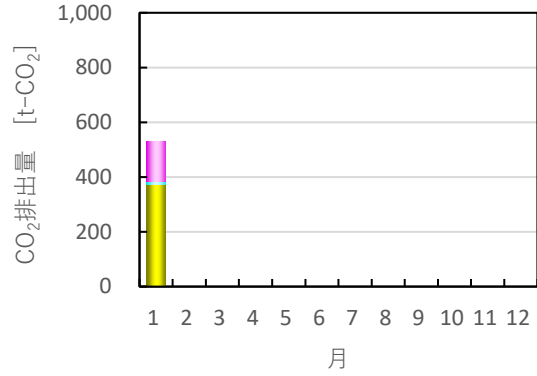
【各棟の実績】

2025年1月

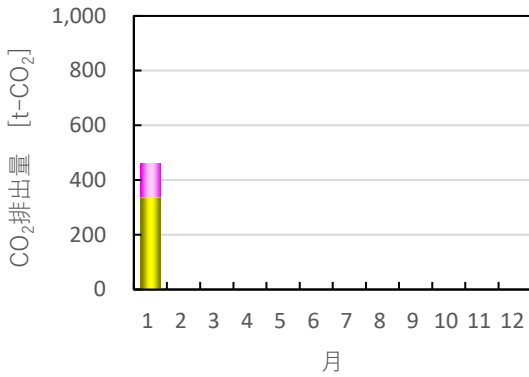
オフィスタワーX



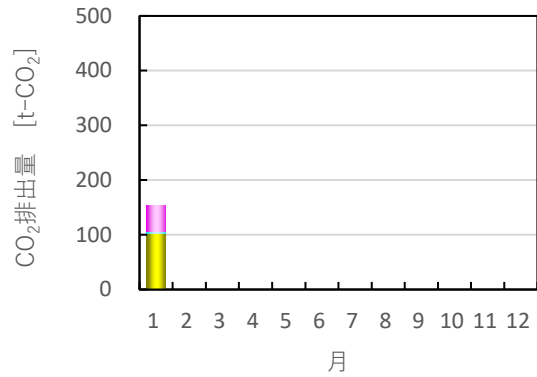
オフィスタワーY



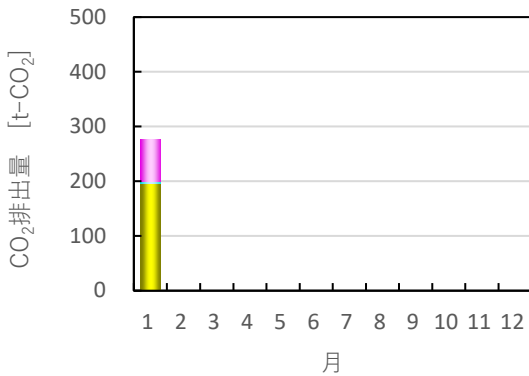
オフィスタワーZ



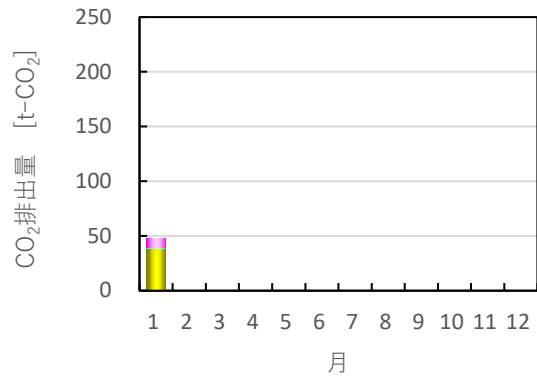
オフィスタワーW



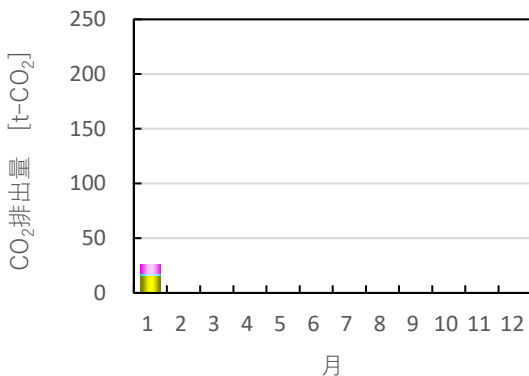
商業棟・展示棟



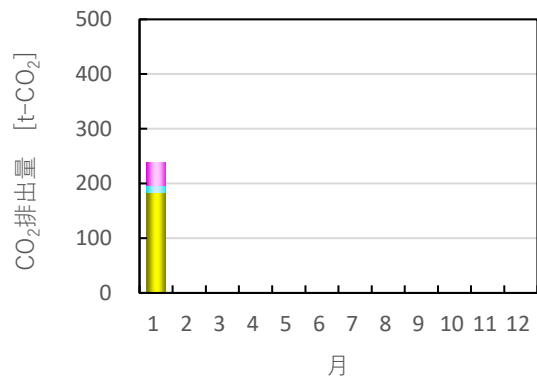
整備棟

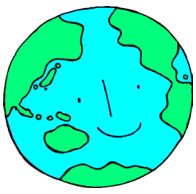


第一生命ホール



共通使用部分



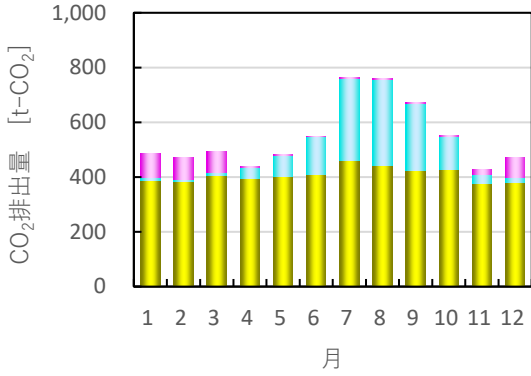


前年のCO₂排出量

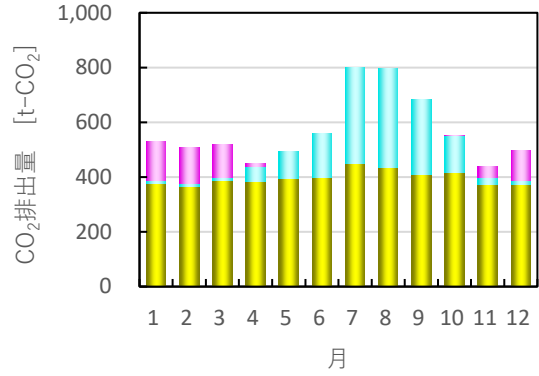
【各棟の実績】

2024年

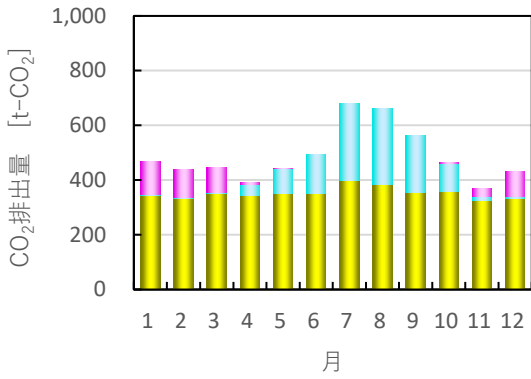
オフィスタワーX



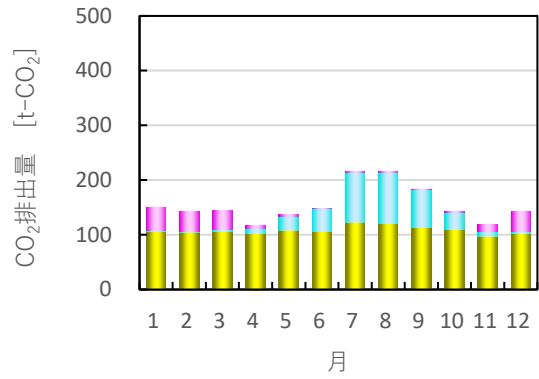
オフィスタワーY



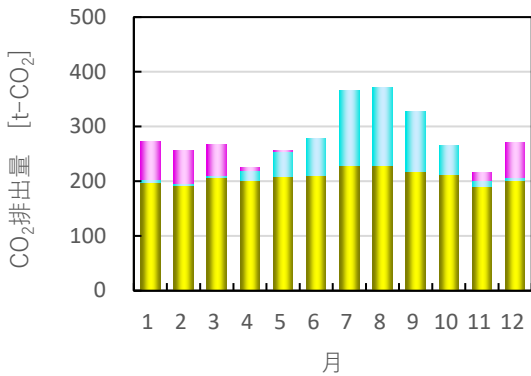
オフィスタワーZ



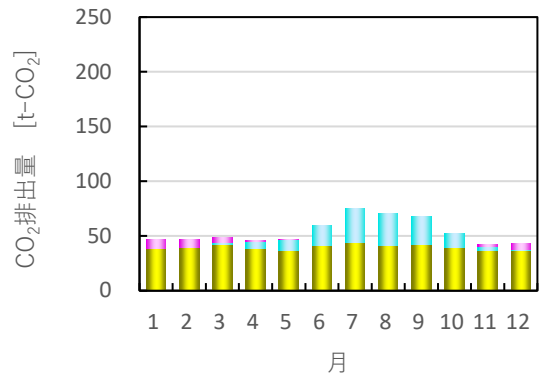
オフィスタワーW



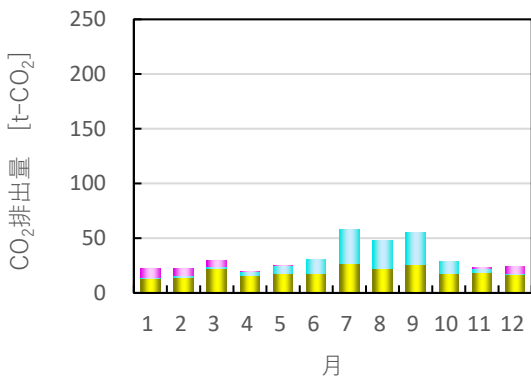
商業棟・展示棟



整備棟



第一生命ホール



共通使用部分

