

# 先月の使用電力量のお知らせ

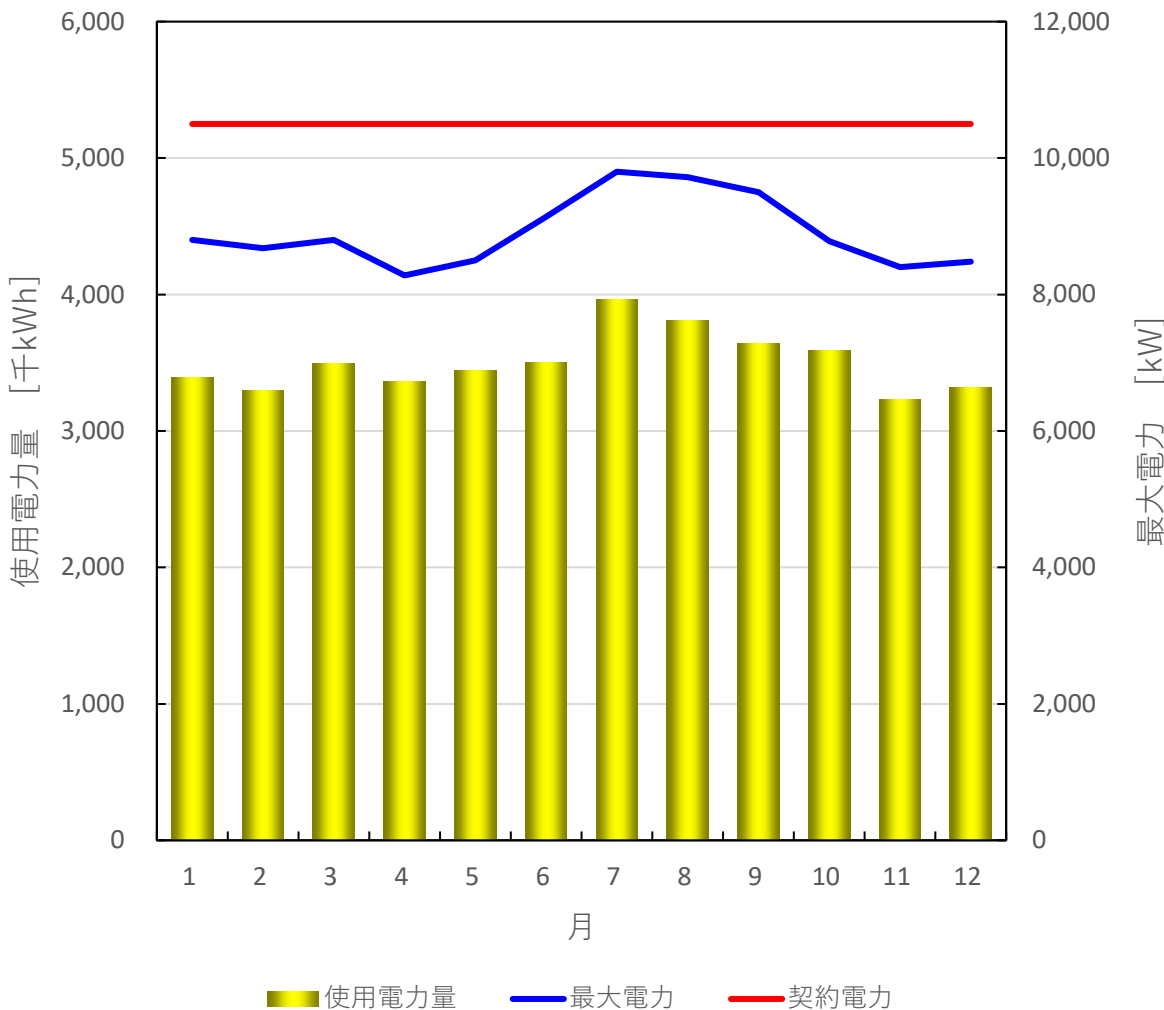
【街区全体の実績】

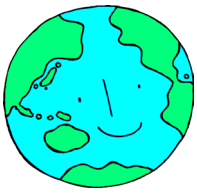
2024年12月

2024年12月使用電力量 ⇒ 3,318,620 kWh = 97%  
前年同月の使用電力量 ⇒ 3,429,990 kWh

2024年12月最大電力 ⇒ 8,480 kW = 81%  
電力会社との契約電力 ⇒ 10,500 kW

月別使用電力量・最大電力の推移



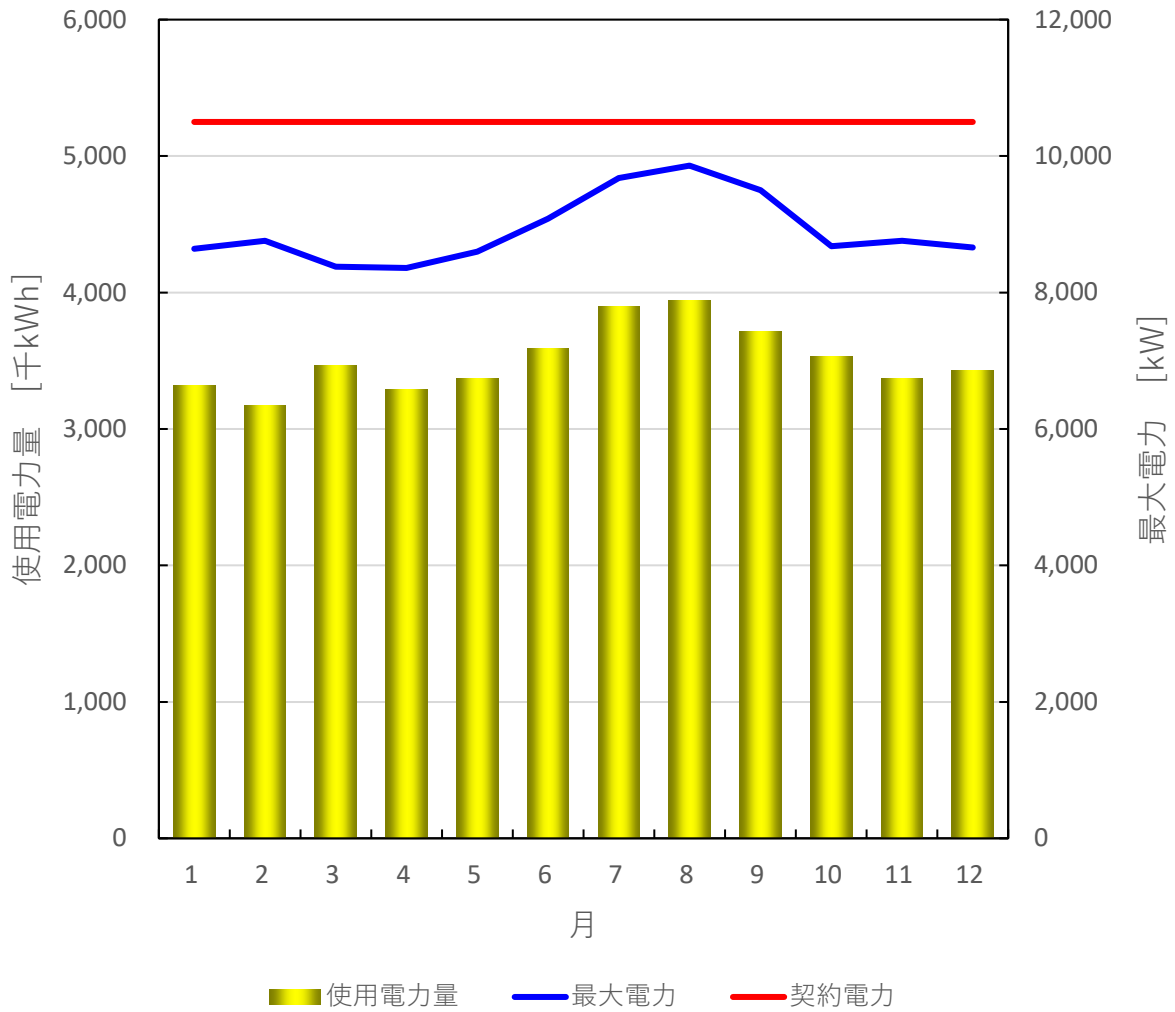


# 前年の使用電力量

【街区全体の実績】

2023年

月別使用電力量・最大電力の推移



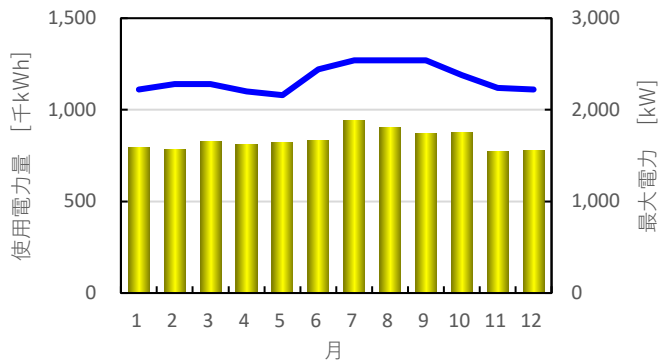


# 先月の使用電力量のお知らせ

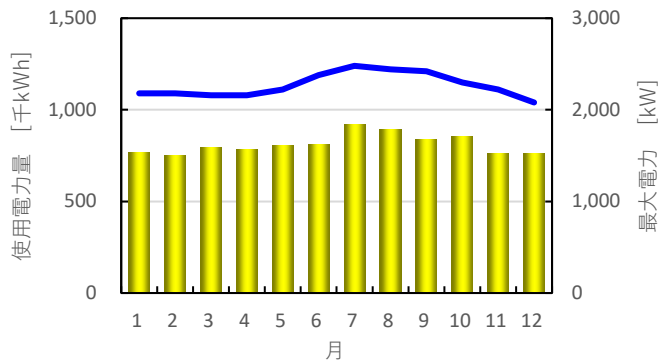
## 【各棟の実績】

2024年12月

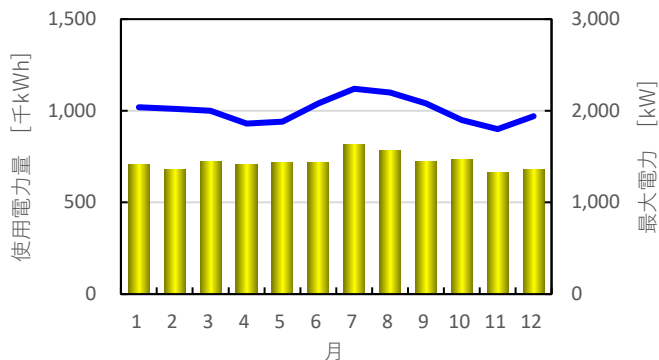
### オフィスタワーX



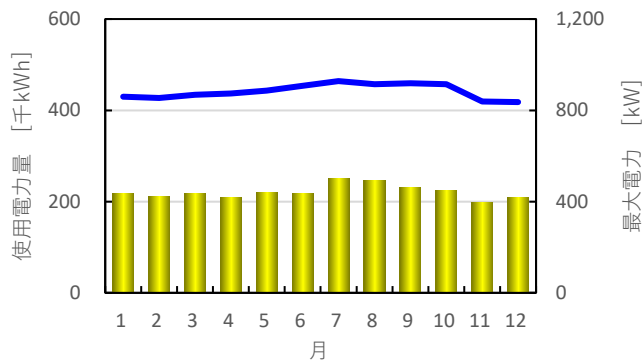
### オフィスタワーY



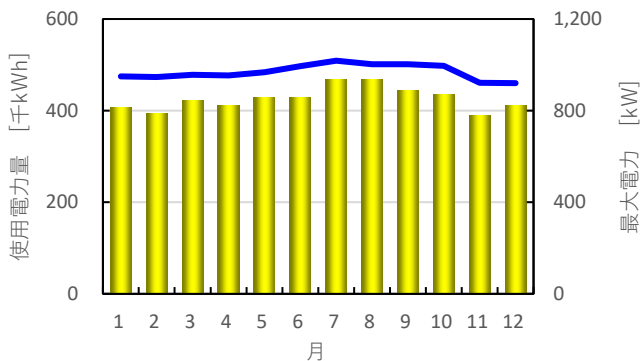
### オフィスタワーZ



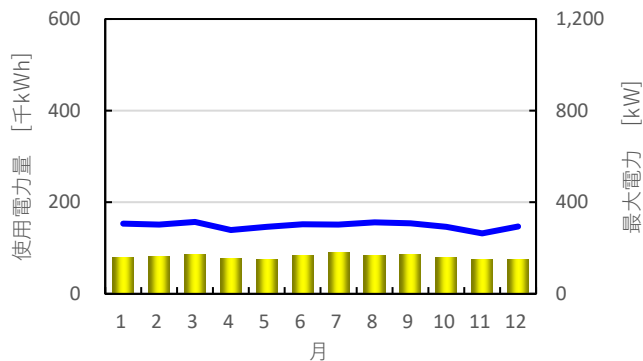
### オフィスタワーW



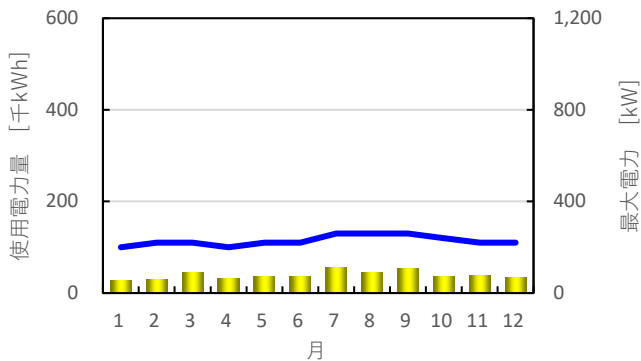
### 商業棟・展示棟



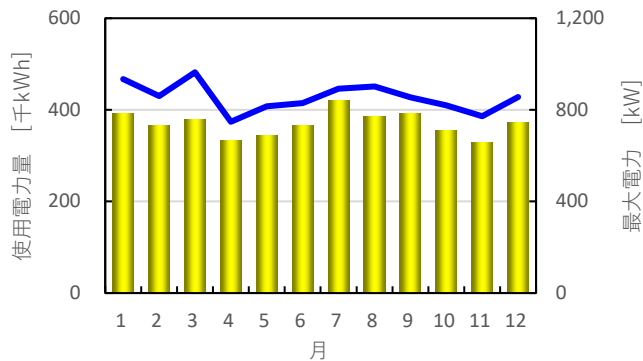
### 整備棟

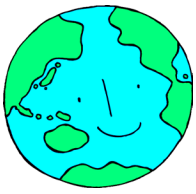


### 第一生命ホール



### 共通使用部分



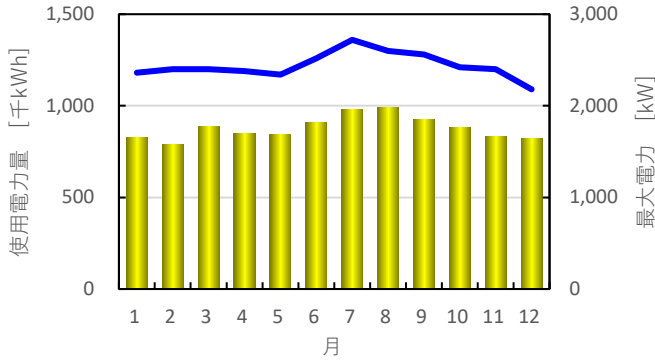


# 前年の使用電力量

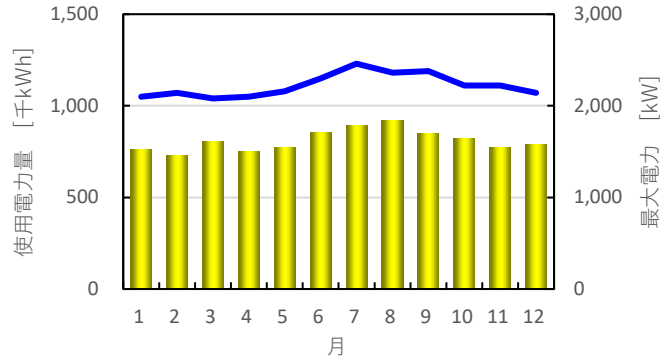
## 【各棟の実績】

2023年

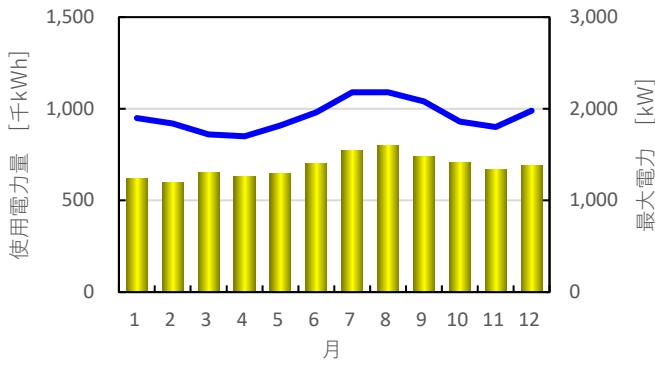
### オフィスタワーX



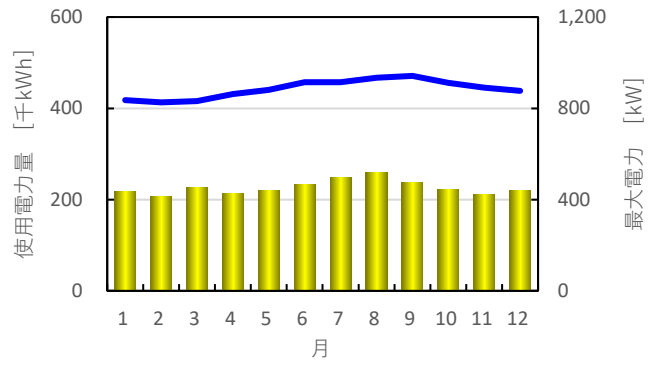
### オフィスタワーY



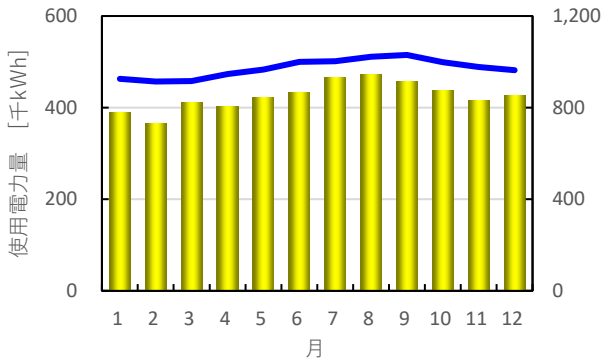
### オフィスタワーZ



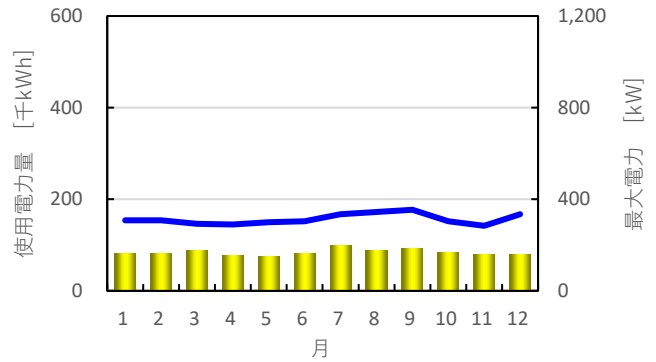
### オフィスタワーW



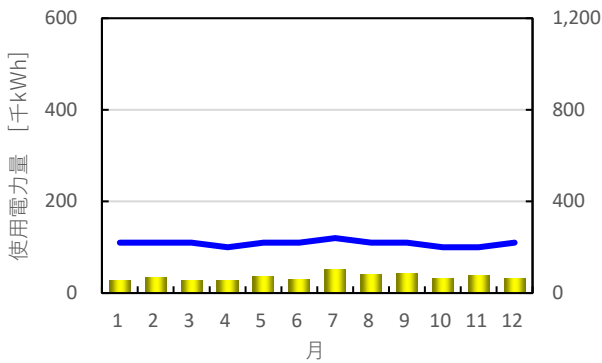
### 商業棟・展示棟



### 整備棟



### 第一生命ホール



### 共通使用部分

