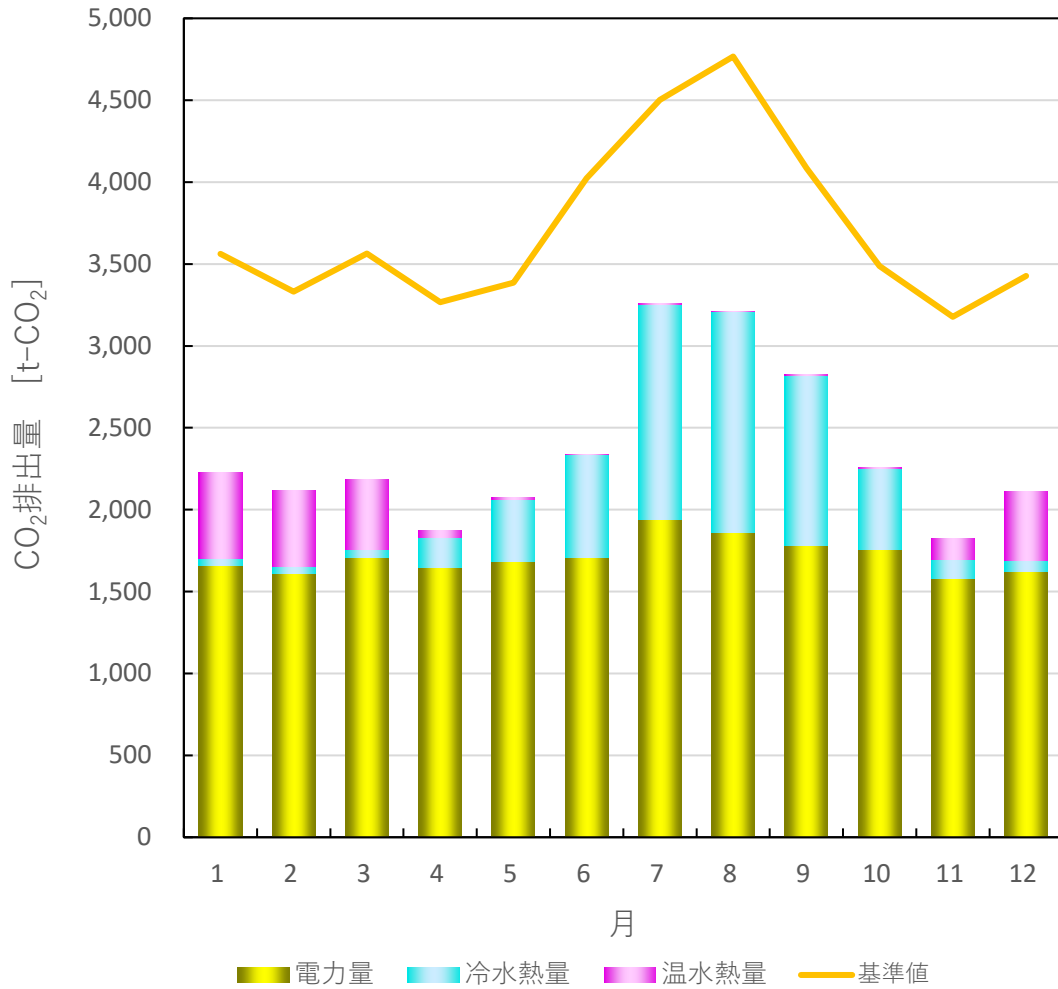


# 先月のCO<sub>2</sub>排出量のお知らせ

【街区全体の実績】

2024年12月

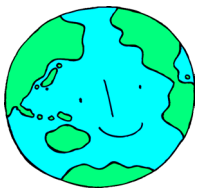
月別 CO<sub>2</sub>排出量の推移



単位：t-CO<sub>2</sub>

月	1	2	3	4	5	6	7	8	9	10	11	12
CO2排出量	2,227	2,119	2,186	1,876	2,072	2,340	3,257	3,212	2,826	2,255	1,822	2,111
基準値	3,563	3,331	3,565	3,267	3,386	4,022	4,501	4,767	4,086	3,488	3,178	3,428
基準値比	63%	64%	61%	57%	61%	58%	72%	67%	69%	65%	57%	62%

基準値：2004年度－2006年度の平均値

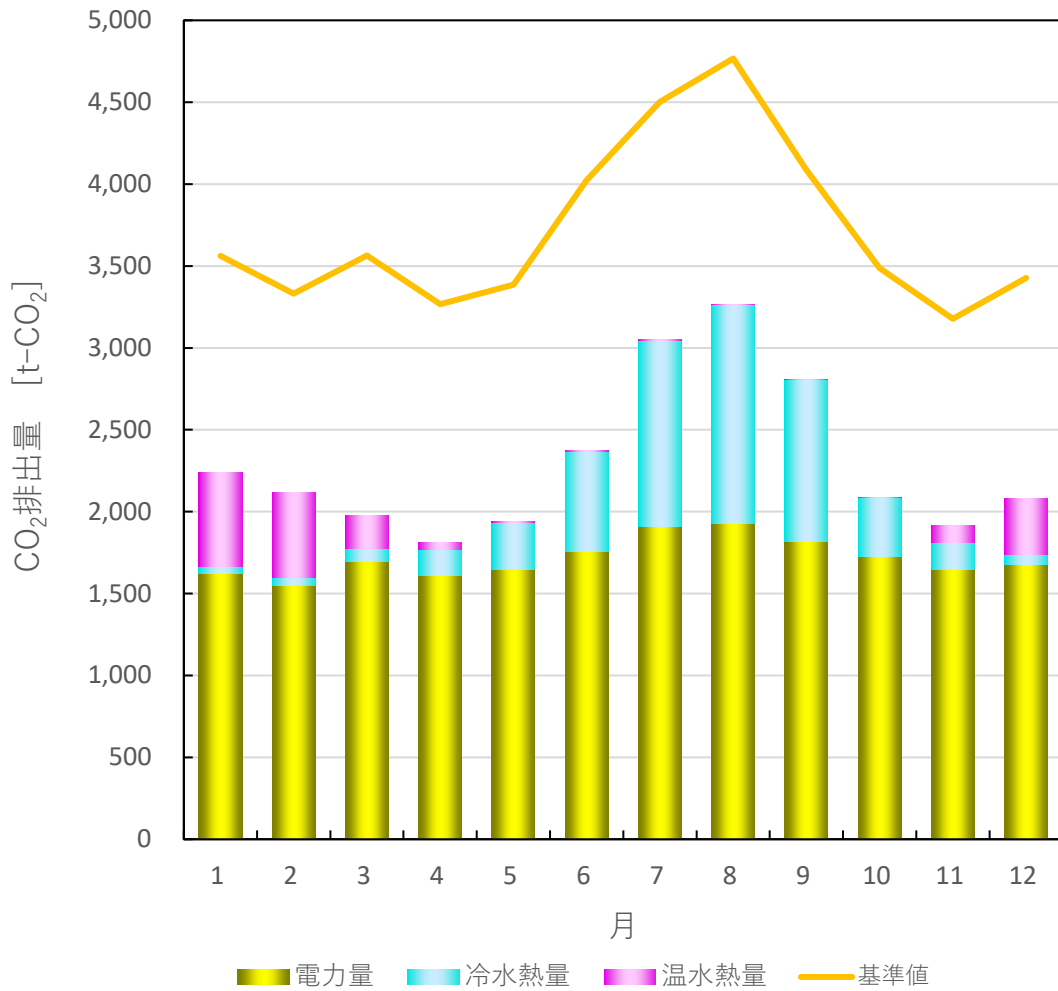


# 前年のCO<sub>2</sub>排出量

【街区全体の実績】

2023年

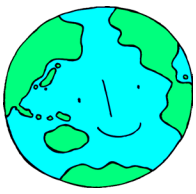
月別 CO<sub>2</sub>排出量の推移



単位：t-CO<sub>2</sub>

月	1	2	3	4	5	6	7	8	9	10	11	12
CO2排出量	2,241	2,117	1,979	1,812	1,942	2,372	3,051	3,264	2,807	2,089	1,917	2,081
基準値	3,563	3,331	3,565	3,267	3,386	4,022	4,501	4,767	4,086	3,488	3,178	3,428
基準値比	63%	64%	56%	55%	57%	59%	68%	68%	69%	60%	60%	61%

基準値：2004年度－2006年度の平均値

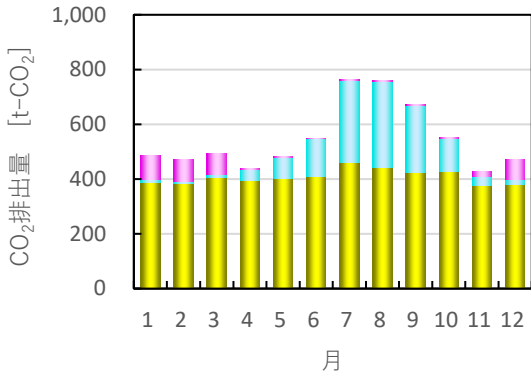


# 先月のCO<sub>2</sub>排出量のお知らせ

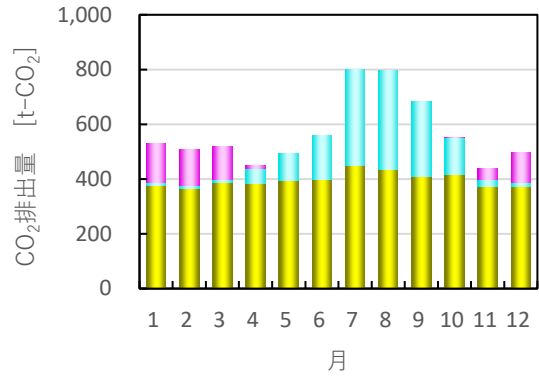
## 【各棟の実績】

2024年12月

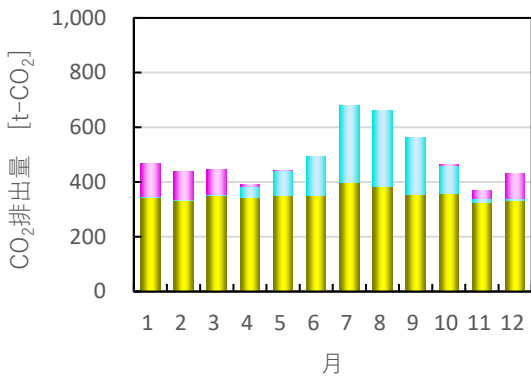
### オフィスタワーX



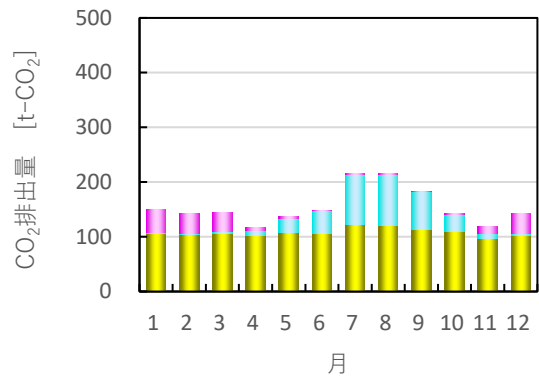
### オフィスタワーY



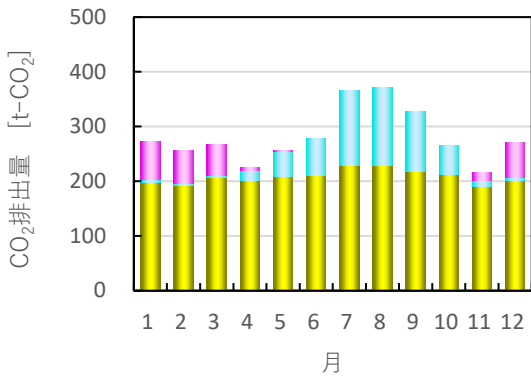
### オフィスタワーZ



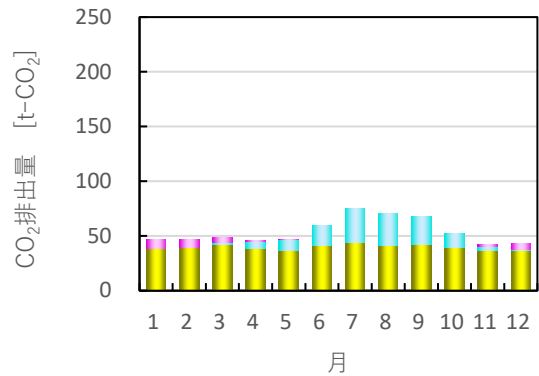
### オフィスタワーW



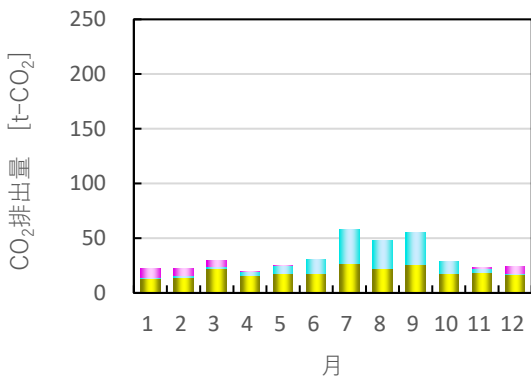
### 商業棟・展示棟



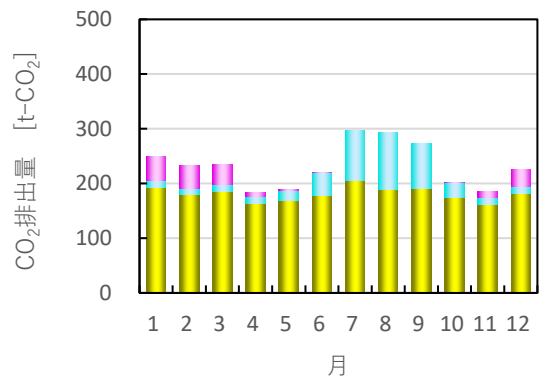
### 整備棟

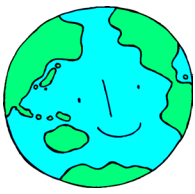


### 第一生命ホール



### 共通使用部分



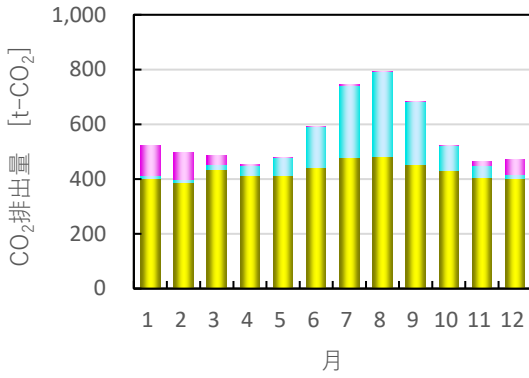


# 前年のCO<sub>2</sub>排出量

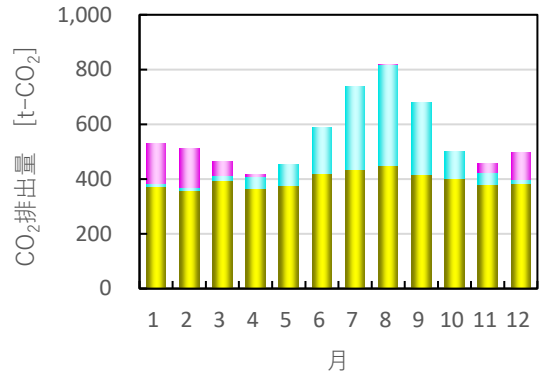
## 【各棟の実績】

2023年

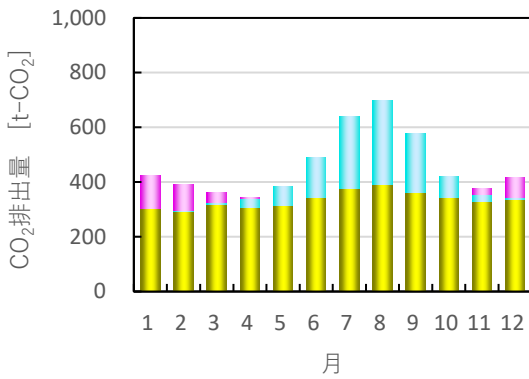
### オフィスタワーX



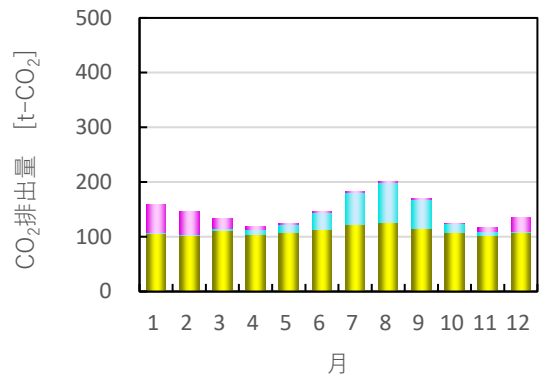
### オフィスタワーY



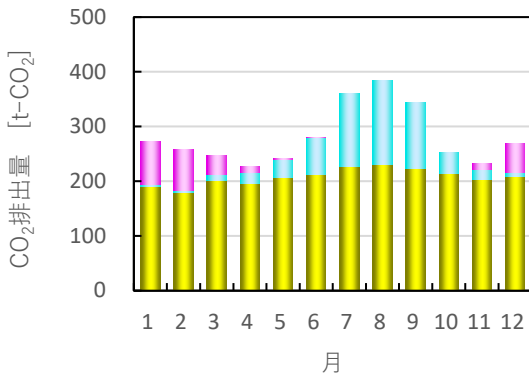
### オフィスタワーZ



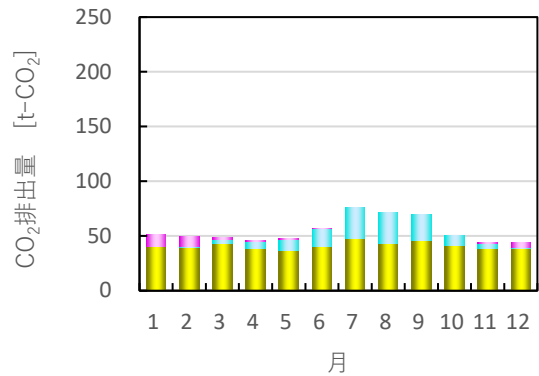
### オフィスタワーW



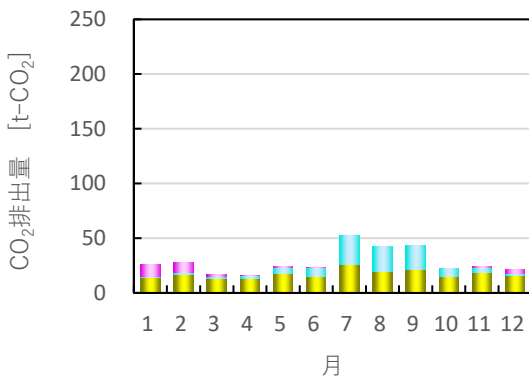
### 商業棟・展示棟



### 整備棟



### 第一生命ホール



### 共通使用部分

