



昨日の電力消費量のお知らせ

街区全体の実績

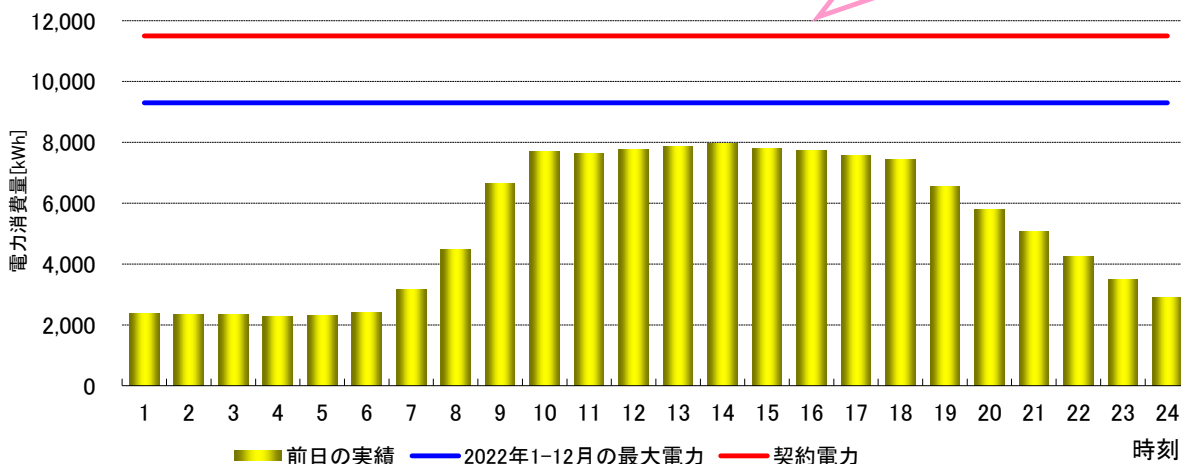
2023年3月30日(木)の電力消費量

前日の最大電力
2022年1-12月の最大電力
契約電力

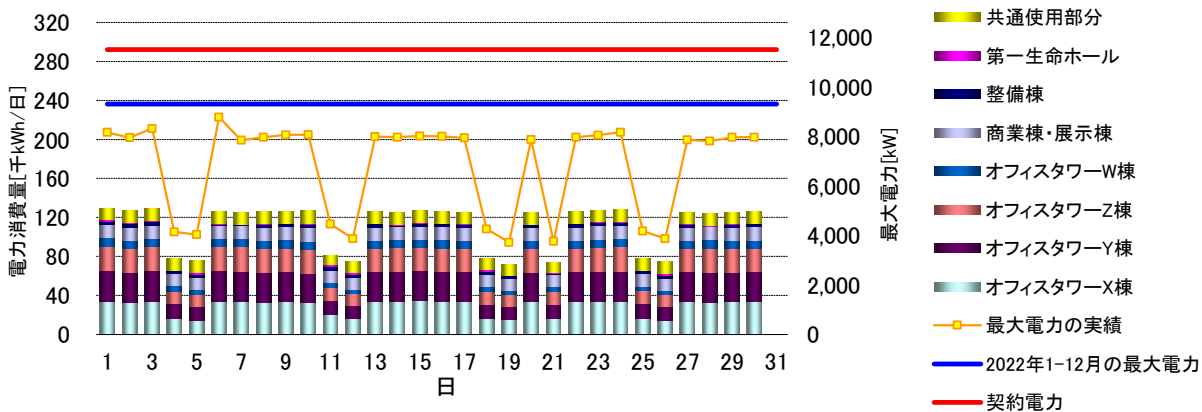
7,970 kW
9,300 kW
11,500 kW

電力使用率

86% 2022年1-12月の最大電力比
69% 契約電力比



3月の日別電力消費量・最大電力量の推移



2023年の月別電力消費量の推移

