

# 昨日の電力消費量のお知らせ

## 街区全体の実績

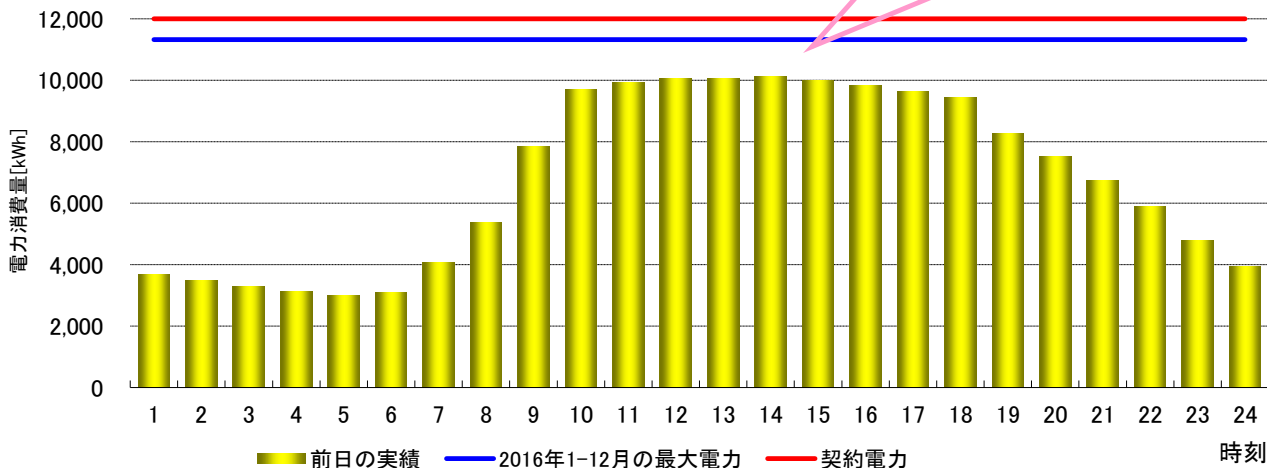
2017年5月25日(木)の電力消費量

前日の最大電力  
2016年1-12月の最大電力  
契約電力

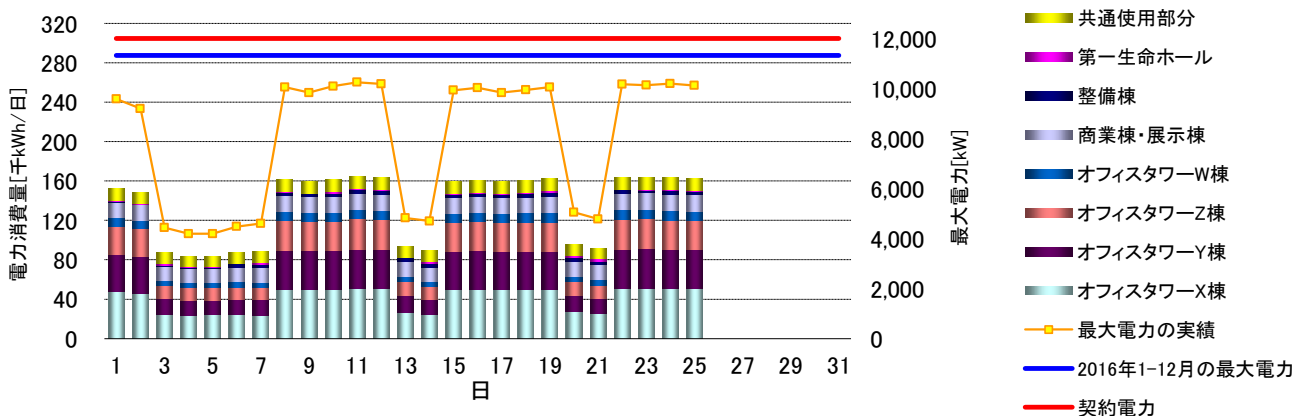
10,120 kW  
11,320 kW  
12,000 kW

電力使用率

89% 2016年1-12月の最大電力比  
84% 契約電力比



## 5月の日別電力消費量・最大電力量の推移



## 2017年の月別電力消費量の推移

